

InfoMorUm

Information

Morschenicher

Umsiedlung

Ausgabe 34 • Juni 2014

Inhalt

- ❖ Heizzentrale
- ❖ Grünplanung
- ❖ Stand Erschließung



Liebe Morschenicher Bürgerinnen und Bürger,

mit dieser Ausgabe möchten wir Sie über den derzeitigen Stand der Umsiedlung Morschenich informieren.

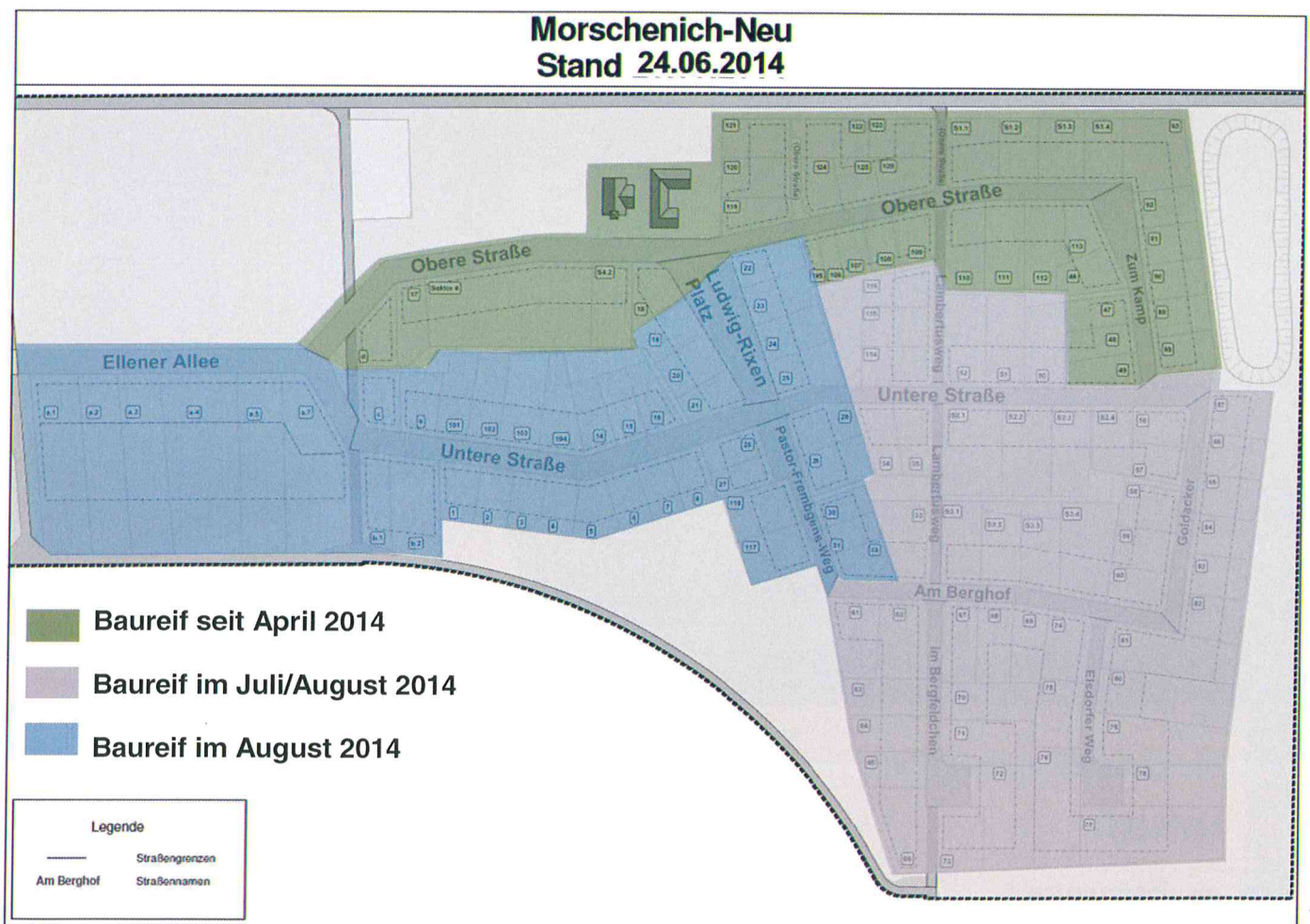
Stand der Erschließungsarbeiten in Morschenich-Neu

Mit Beginn der Bauarbeiten im Oktober 2013 wurden zunächst die Baustraßen erstellt, um anschließend den Kanalbau und die Verlegung der Versorgungsleitungen durchführen zu können. In diesem Zusammenhang wurde auch das Regenrückhaltebecken hergestellt.

Parallel dazu wurde mit den Arbeiten zur „äußeren Erschließung“ von Morschenich-Neu an der Landstraße 264 begonnen. Hier muss neben der Erstellung des Brückenbauwerkes auch die Verkehrsführung der L 264 geändert und die Fahrspuren angepasst werden.

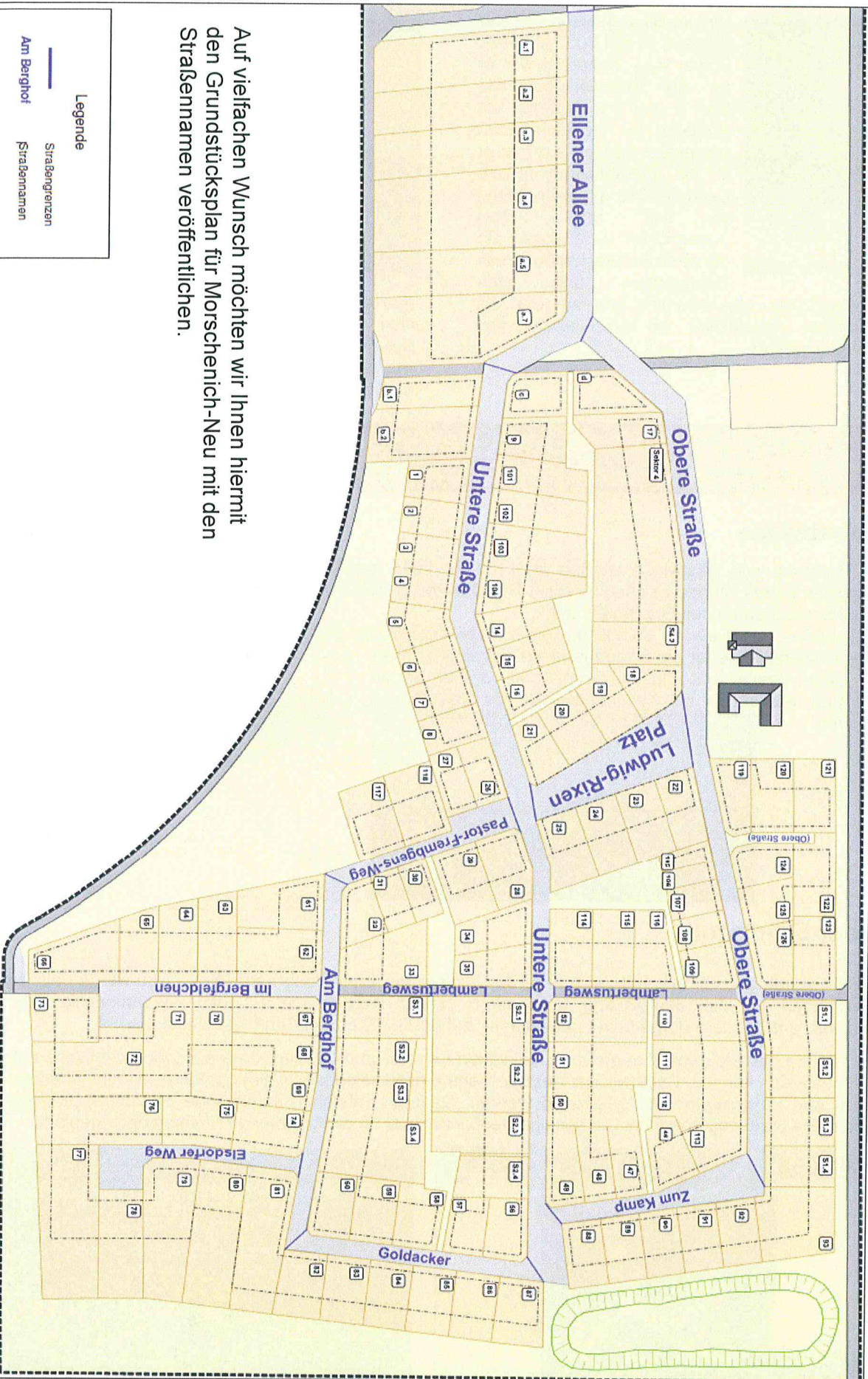
Das Brückenbauwerk an der L 264 steht kurz vor der Fertigstellung.

Die Erschließungsarbeiten in Morschenich-Neu sind mittlerweile soweit fortgeschritten, dass seit Anfang April erste baureife Grundstücke zur Verfügung stehen, d. h., dass die Ver- und Entsorgungsanschlüsse fertiggestellt wurden und die Grundstücke über asphaltierte Baustraßen erreichbar sind.



Morschenich-Neu

Stand 23.05.2014



Auf vielfachen Wunsch möchten wir Ihnen hiermit den Grundstücksplan für Morschenich-Neu mit den Straßennamen veröffentlichen.

Ansprechpartner der RWE Power stellen sich vor



Diplom-Bauingenieur Peter Pütgens ist seit 2007 für RWE Power tätig. Zunächst war er auf der Kraftwerksbaustelle BoA 2 und 3 in Neurath als Bauleiter für Tiefbauarbeiten eingesetzt. Anfang 2011 ist er in die Bauabteilung in die Zentrale Köln gewechselt und ist dort neben dem

„klassischen“ Straßenbau für die bauliche Erschließung von Baugebieten und Umsiedlungsstandorten verantwortlich und hat u.a. als verantwortlicher Projektleiter die Erschließung von



Diplom-Ingenieur Michael Huppertz ist Vermessungs-assessor und seit Anfang 2013 in der Umsiedlungsplanung für die Erschließung der Umsiedlungsstandorte im Rheinischen Braunkohlerevier verantwortlich. Die gesammelten Erfahrungen der Erschließungsmaßnahmen in

Manheim-neu, Immerath (neu), Borschemich (neu) und Langerwehe-Pier möchte er nun auch für den Umsiedlungsstandort Morschenich-Neu einbringen und steht für ihre Fragen im Zusammenhang mit dem Neubauvorhaben gemeinsam mit den Ansprechpartnern der Gemeinde Merzenich gerne zur Verfügung.

Morschenich-Neu – Grünplanung Stand der ausgeführten Grünmaßnahmen

Streuobstwiese

Mit der Pflanzung der Obstwiese wurden im Frühjahr 2014 bereits die ersten Schritte getan, eine schnelle Eingrünung am neuen Standort sicherzustellen. Die Obstwiese stellt aufgrund der Größe und Lage einen wichtigen Beitrag zur Strukturierung des Ortsrandes dar.

Mit der Obstwiese steht ein rd. 36.000 qm großer Teil öffentlichen Grüns schon zur Verfügung, wenn die ersten Umsiedler einziehen. Sie ist als Streuobstwiese angelegt auf der 50 Apfel-, Birn-, Kirsch- und Pflaumenbäume von 13 alten Sorten gepflanzt sind, wie sie für die Kulturlandschaft des Rheinlandes typisch waren.



Wald der Erinnerung

Anfang 2014 wurde auch bereits mit der Anlage des Waldes der Erinnerung begonnen. Dazu wurden als Erstes die Voraussetzungen für die Bepflanzung geschaffen. Hierzu wurden die für die Bodenmodellierung nötigen Bodenmassen, wie mit dem Bürgerbeirat abgestimmt, auf der 5.700 qm großen Fläche eingebracht.

Diese wurden bereits wie geplant in großen und kleinen Formen so modelliert, dass sie später die Wege aufnehmen und begrünt werden können. Dazu werden geschlossene Gehölzbestände (Wald) gepflanzt, die von offenen Flächen mit Wegen und Sitzgelegenheiten gegliedert werden. Dadurch entstehen schützende Strukturen, sonnige Ecken sowie informelle Spielmöglichkeiten. Die flächige Bepflanzung ist für die kommende Pflanzperiode geplant.



Heizzentrale Morschenich-Neu

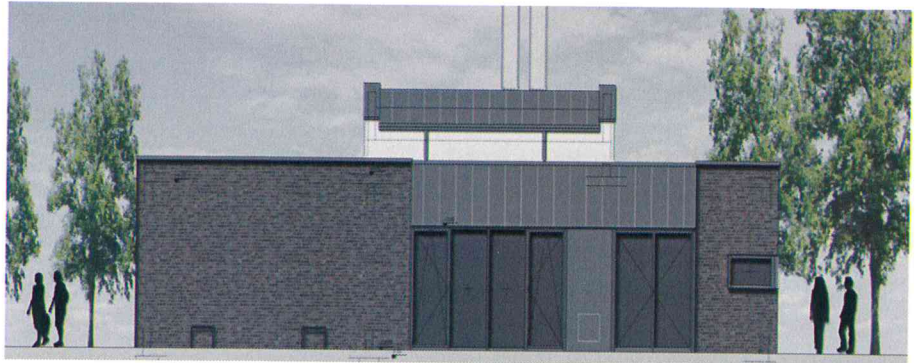
Zwischenzeitlich wurde mit dem Bau der Heizzentrale in Morschenich-Neu begonnen. Das Gebäude wird in eingeschossiger Bauweise ohne Unterkellerung errichtet und umschließt die äußeren Maße von 13,50m x 19,60m mit einem Gesamtvolumen von 1197 m³ umbauten Raum und einer Nutzfläche von 198 m².

Die äußere Gestaltung des Hauptgebäudes erfolgt mit einer Klinkermauerwerkfassade im Farbton anthrazit. Das metallgedeckte Flachdach hat eine Höhe von 4,60m.

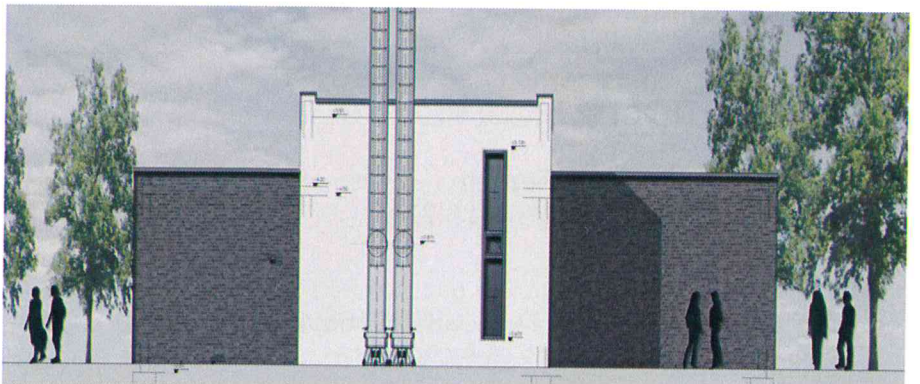
Der mittlere, höhere Gebäudeteil erhält eine Wärmedämmputzfassade und ein ebenfalls metallgedecktes Pultdach mit einer Firsthöhe von rd. 6,30m.

Für die Beantwortung weiterer Fragen stehen Ihnen Herr Lüssem und Herr Johnen von der Bauabteilung der Gemeinde Merzenich zur Verfügung.

Ansicht West



Ansicht Ost



Ansicht Nord



Ansicht Süd



Weitere Informationen erhalten Sie wie gewohnt:

- **bei der Gemeinde Merzenich,**
Herrn Lüssem, Tel. 02421/399-132
Frau Plath, Tel. 02421/399-133
Frau Prömpers, Tel. 02421/399-131
Herrn Johnen, Tel. 02421/399-139
Herrn Klein, Tel. 02421/399-126
- **beim Bürgerbeirat,**
Vorsitzender Bruno Rüth,
Tel. 02275/92041
- **bei der Bezirksregierung Köln,**
Frau Müller/Herrn Brück, Tel. 0221/1473624
- **bei RWE Power,**
Herrn Kolbe, Tel. 0221/48022560
Herrn Kummer, Tel. 0221/48023809
Frau Schaffarczyk, Tel. 0221/48022104
Herrn Heymel, Tel. 0221/48022424
- **Umsiedlungsbeauftragte des Landes NRW**
Frau Kranz, Tel. 0172/200 60 45
- **Beratungsbüro Morschenich**
RWE Power, Tel. 02275/918 76 77
- **Bauberatung**
Herrn Christian Spaete, Tel. 02858/9188924,
Mobil 0163/6669556, Mail cs@christian-spaete.de
- **Neutraler Berater**
Herrn Peter Rubel, Tel. 0800/7239100
Mail peterrubel@t-online.de
- **Energieberater**
Herrn Jörg Hubrich, Tel. 02421/45557
info@id-hubrich.de

oder unter www.gemeinde-merzenich.de

Zusätzlich zu den Internetseiten der Gemeinde Merzenich möchten wir auch auf die Internetpräsenz der RWE Power AG mit ausführlichen Informationen zu Umsiedlungen im Allgemeinen aber auch speziell zur Umsiedlung Morschenich hinweisen. www.rwe-umsiedlung.de

Herausgeber:
Gemeinde Merzenich
Der Bürgermeister
Valdersweg 1
52399 Merzenich



Terminkalender

Hinweis:

In den Sommerferien ist das Beratungsbüro mit verkürzten Beratungszeiten für Sie geöffnet.

Genauerer entnehmen Sie bitte dem Aushangkasten am Beratungsbüro.

Die Sprechzeiten der Gemeinde Merzenich finden während den Sommerferien nicht statt!

Sie können nach Bedarf Beratungstermine telefonisch vereinbaren.

**02.07.2014 15 Uhr Zeitzeugengespräch
19 Uhr Sprechstunde Bürgerbeirat**

**03.09.2014 15 Uhr Zeitzeugengespräch
19 Uhr Sprechstunde Bürgerbeirat**

Ansprechpartner bei der Gemeinde Merzenich

Bei Fragen zur Bauleitplanung stehen Ihnen die Mitarbeiter der Bauabteilung, Herr Lüssem, Frau Plath und Frau Prömpers gerne zur Verfügung.

Ihre Fragen zur Erschließung des Umsiedlungsstandortes, zur Ausführung der Heizzentrale und des Fernwärmenetzes beantworten Ihnen Herr Lüssem und Herr Johnen gerne.

Bei Fragen zur Fernwärmeversorgungssatzung und zu den anstehenden Anschlusskosten wenden Sie sich bitte an den Kämmerer der Gemeinde Merzenich, Herrn Klein, Tel.: 02421/399-126.

Grundstücksvormerkung

Im Verlauf der Grundstücksvormerkung der Ersatzgrundstücke im Umsiedlungsstandort Morschenich-Neu befinden wir uns mittlerweile in der Phase 5.

Aufgrund der eventuell täglichen Änderungen wurde davon abgesehen, einen Grundstücksvormerkungsplan in dieser Ausgabe zu veröffentlichen.

Ein aktueller Grundstücksvormerkungsplan wird in den nächsten Tagen im Internet veröffentlicht. Die jeweils aktualisierten Grundstücksvormerkungspläne finden Sie im Aushangkasten des Beratungsbüros, Morschenich, Unterstraße 46.